



# Neolyser

## L'électrolyseur compact qui a tout d'un grand

Alliant **design ultra-compact**, **interface tactile intuitive** et **pilotage à distance**, ce nouvel électrolyseur pensé pour les espaces réduits combine **simplicité, efficacité et connectivité**. Conçu pour des utilisateurs exigeants, il offre une expérience de traitement de l'eau **simplifiée et ajustée**. Grâce à sa connectivité, suivez, contrôlez et ajustez votre traitement de l'eau à distance, depuis votre smartphone pour une tranquillité d'esprit accrue.

- **Traitement efficace** : il garantit une eau saine et cristalline grâce à une production de chlore ajustée. Conçu pour les piscines jusqu'à 90 m<sup>3</sup>, il se décline en 5 modèles de 4 à 20 g/h.
- **Connectivité intelligente** : La gestion à distance de l'électrolyseur s'accompagne d'une configuration simplifiée via l'application Poolex. Le Cloud permet de bénéficier de diagnostics et d'interventions à distance, facilitant la maintenance.
- **Bandeau LED** : son code couleur clair indique en un coup d'œil si le traitement est en cours, terminé ou si une action est nécessaire.
- **Double contact sec** : adaptation du taux de production selon le statut de la couverture (ouverte/fermée) et pilotage du relais de la pompe de filtration pour une gestion parfaitement synchronisée du bassin.
- **Idéal pour local technique enterré** : il supporte une température d'air ambiant jusqu'à 55 °C.
- **Sonde ORP en option** : pour un réglage automatique de la production.



Application  
**POOLEX**



Format  
compact



WiFi, Cloud  
& OTA



Écran tactile  
orientable 90°

### GARANTIE

Boîtier  
+ Cellule 10 000h  
hors pièces d'usure

**5 ANS**

POUR BASSIN  
jusqu'à 90m<sup>3</sup>

Traitement  
AUTOMATISÉ

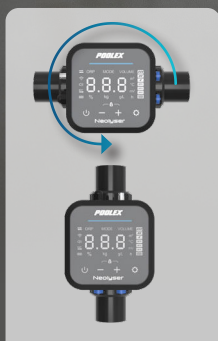
5 versions  
DISPONIBLES

**POOLEX**  
SUIVEZ L'EXPERT



### DESIGN ROBUSTE

Conçu pour durer, le Neolyser bénéficie d'un habillage en mousse polyéthylène expansé recyclable, anti-chocs et résistant, qui protège efficacement ses composants tout en garantissant une durabilité optimale.

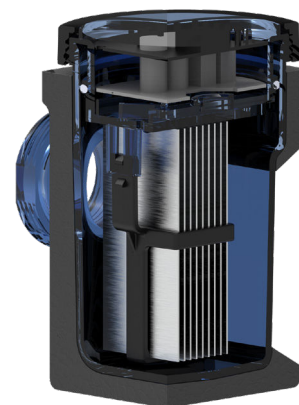


### ROTATION DE L'ÉCRAN

Déclipsable et rotatif par pas de 90°, l'écran s'adapte à toutes les configurations pour toujours offrir une lecture optimale, quel que soit le type d'installation.

### ENTRETIEN AUTOMATIQUE DES CELLULES

Son inversion de polarité automatique et réglable (4, 8 ou 12 h) limite efficacement l'entartrage des cellules, prolongeant leur durée de vie jusqu'à 10 000 heures en moyenne.



### UNE APP DÉDIÉE

- ✓ Contrôle à distance
- ✓ Utilisation simplifiée
- ✓ Mises à jour logicielles automatiques (OTA)
- ✓ Suivi des données de l'équilibre de l'eau
- ✓ Diagnostics et alertes en temps réel



### EN OPTION

Compatible avec le kit sonde ORP.

Référence | CL-SORP2

Volume de bassin (m <sup>3</sup> )	< 20m <sup>3</sup>	< 30m <sup>3</sup>	< 50m <sup>3</sup>	< 75m <sup>3</sup>	< 90m <sup>3</sup>
Production chlore	4 g/h	6 g/h	10 g/h	15 g/h	20 g/h
Type de cellule	Cellule Bipolaire - 10 000h				
Salinité	De 2,7 à 4,5ppm				
Connexion cellule	D50mm à coller				
Inversion polarité	Oui réglable : 4 / 8 ou 12h				
Alarmes	Niveau de sel trop haut / bas, débit d'eau insuffisant				
Modes	8 modes de fonctionnement, dont 3 boost et option sonde ORP				
Connectivité	Poolex APP - WiFi & Cloud				
Écran LED	Orientable (90°) suivant sens de l'installation				
Fonctionnalités	Pilotage de la pompe de circulation (contact sec). Adaptation de la production en fonction du volet (contact sec). Sonde de température de l'eau. Détecteur de débit. Sonde ORP en option.				
Température ambiante max.	55°C - Environnements locaux techniques chauds				
Température de l'eau avant alarme	15 à 45°C				
Historiques	Relevé graphique des principaux paramètres (Energie, Sel, température et ORP (si option))				
PoolTerre	Fournis, doit être connecté à un piquet <20 ohms (collier prise en charge D50mm)				
Chambre d'analyse	Non				
Garantie	5 ans : boîtier + cellule titane 10 000h				
Accessoires	Raccords cellule (D50 + D38/32 TBD) + Pool Terre (collier D50 1/2" inclus) + bouchon nettoyage + tube hivernage				